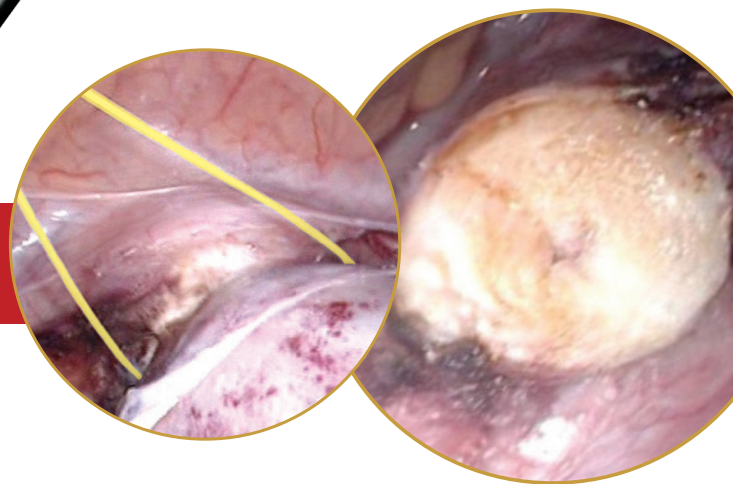


LiNA **Gold Loop**™

*Laparoskopische supracervikale Hysterektomie (LSH)
und Entfernung subseröser gestielter Myome*

Abtrennung innerhalb weniger
Sekunden



Innovation in der Gynäkologie

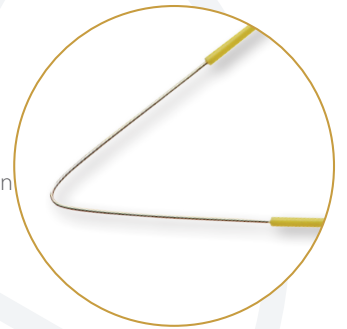
LiNA Gold Loop™

Laparoskopische supracervikale Hysterektomie (LSH)
und Entfernung subseröser gestielter Myome

Effizienz. Minimieren Sie die Eingriffsdauer um mehrere Minuten.

Bei der LiNA Gold Loop™ handelt es sich um eine monopolare Schlinge zum Abtrennen des Uterus für den Einsatz bei der laparoskopischen supracervikalen Hysterektomie (LSH) und Entfernung von subserösen gestielten Myomen.

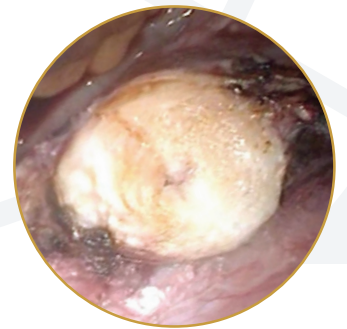
Schneiden und Koagulation in einem Schritt. Die Notwendigkeit einer Koagulation der Oberfläche wird dank eines Blend-Modus minimiert (die empfohlene Einstellung des Generators beträgt: 100–130 W, Blend 1).



Vielseitigkeit. 3 verfügbare Größen und kein spezieller Generator notwendig.

Die LiNA Gold Loop™ ist mit elektrochirurgischen Standardgeräten kompatibel und bietet somit eine schnelle und einfache Einrichtung.

3-m-Kabel mit 3-poligem monopolem Stecker oder 8-mm-Anschluss.



Sicherheit. Präzises Abtrennen des Uterus.

Goldisolierung auf der Schlaufe erhöht die Sichtbarkeit auf dem Bildschirm.

Erzielt eine saubere und koagulierte Oberfläche.



Bestellinformationen:

Produktcode	Beschreibung	UOM
EL-160-4	LiNA Gold Loop™ – Endoskopische monopolare-Schlinge für LSH und Myomektomie. Kleine Schlinge – 160 mm x 80 mm, 3-poliger Stecker. Steril, Einwegprodukt.	6er-Packung
EL-160-8	LiNA Gold Loop™ – Endoskopische monopolare-Schlinge für LSH und Myomektomie. Kleine Schlinge – 160 mm x 80 mm, 8-mm-Anschluss. Steril, Einwegprodukt.	6er-Packung
EL-200-4	LiNA Gold Loop™ – Endoskopische monopolare-Schlinge für LSH und Myomektomie. Große Schlinge – 200 mm x 100 mm, 3-poliger Stecker. Steril, Einwegprodukt.	6er-Packung
EL-200-8	LiNA Gold Loop™ – Endoskopische monopolare-Schlinge für LSH und Myomektomie. Große Schlinge – 200 mm x 100 mm, 8-mm-Anschluss. Steril, Einwegprodukt.	6er-Packung
EL-240-4	LiNA Gold Loop™ – Endoskopische monopolare-Schlinge für LSH und Myomektomie. XL-Schlinge – 240 mm x 120 mm, 3-poliger Stecker. Steril, Einwegprodukt.	6er-Packung
EL-240-8	LiNA Gold Loop™ – Endoskopische monopolare-Schlinge für LSH und Myomektomie. XL-Schlinge – 240 mm x 120 mm, 8-mm-Anschluss. Steril, Einwegprodukt.	6er-Packung

Vertriebspartner:

©2021 LiNA Medical ApS. Alle Rechte vorbehalten.

LiNA ist ein in der EU, den USA und China eingetragenes Warenzeichen von LiNA Medical.

LiNA Medical ApS

• Formervangen 5
DK-2600 Glostrup
Denmark

• Tel.: +45 43 29 66 66
Fax: +45 43 29 66 99
info@lina-medical.com

• www.lina-medical.com
CVR: 10054974

EN ISO 13485:2016
Qualitätsmanagement-
system

