

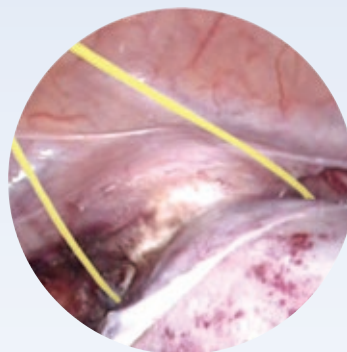


Innovation in Gynaecology

# LiNA Gold Loop™

*Laparoskopische suprazervikale  
Hysterektomie und Myomektomie*

*- trennt den Uterus in  
5 Sekunden ab!*



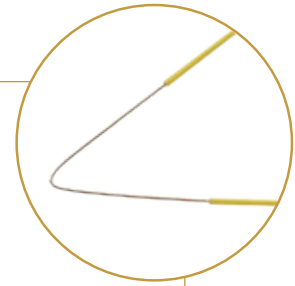
# LiNA Gold Loop™

## safe

### Sichere und präzise Resektion

Der LiNA Gold Loop™ ermöglicht eine einzigartige und umfassende Sicht bei der Positionierung, beim Schneiden und bei der Koagulation.

- Das Ergebnis ist eine saubere und koagulierte Oberfläche
- Farbflex an der Drahtschlinge optimiert die Darstellung auf dem Monitor



## functional

### Minimieren Sie die Operationsdauer

Die LiNA Gold Loop™ ist eine sichere und effektive monopolare Schlinge zur Abtrennung des Uterus bei der laparoskopischen suprazervikalen Hysterektomie (LSH). Die LiNA Gold Loop™ eignet sich zudem für die Entfernung von Myomen, die außen an der Gebärmutterwand liegen (subserös oder gestielt).

- Saubere und effektive Schnitte

Bei einer LSH wird der Uterus in der Regel mit herkömmlichen Instrumenten zum Schneiden und Koagulieren oberhalb der Cervix abgetrennt. Weil das Schneiden nahe der Cervix schwierig ist, dauert die Abtrennung des Uterus in der Regel zwischen 10 und 30 Minuten. Die LiNA Gold Loop™ ist insofern einzigartig, als sie speziell entwickelt wurde, um die gleiche Abtrennung des Uterus in rund 5 Sekunden durchzuführen! Mit der monopolaren Schlinge lässt sich der Uterus sicher und genau abtrennen, während die Cervix eine saubere und koagulierte Oberfläche erhält.

- Schnitt und Koagulation in einem Arbeitsgang

Wird am Generator ein Blend-Modus eingestellt, ca. 20 % Koagulieren und 80 % Schneiden, 100-130 Watt, führt die LiNA Gold Loop™ bei dem Eingriff das Schneiden und Koagulieren optimal, durch und die Notwendigkeit einer Nachkoagulation der Oberfläche entfällt.

- Betriebsbereit und einfach zu bedienen

Wenn der Griff nach vorne gedrückt wird, öffnet sich die Schlinge und ist betriebsbereit. Durch die starre Kanüle lässt sich das Instrument optimal manövrieren.



## versatile

### Einzigartige monopolare Schlinge für die LSH und Myomektomie

- 3 Schlingengrößen: (160 mm x 80 mm), (200 mm x 100 mm) und (240 mm x 120 mm)
- LiNA Gold Loop™ ist mit 4 mm- und 8 mm-Anschlüssen erhältlich und kann an alle Elektrochirurgie-Geräte angeschlossen werden

#### Ordering Information:

LiNA Gold Loop™ 0459

REF.	Produkt	Lieferform
EL-160-4	LiNA Gold Loop™ - 5 mm Monopolare endoskopische Schlinge für die laparoskopische suprazervikale Hysterektomie und Myomektomie. Abmessungen der Schlinge: 160 mm x 80 mm. Mit 3 m Kabel und 4 mm ESU-Anschluss.	6er Karton, steril, Einwegartikel
EL-160-8	LiNA Gold Loop™ - 5 mm Monopolare endoskopische Schlinge für die laparoskopische suprazervikale Hysterektomie und Myomektomie. Abmessungen der Schlinge: 160 mm x 80 mm. Mit 3 m Kabel und 8 mm ESU-Anschluss.	6er Karton, steril, Einwegartikel
EL-200-4	LiNA Gold Loop™ - 5 mm Monopolare endoskopische Schlinge für die laparoskopische suprazervikale Hysterektomie und Myomektomie. Abmessungen der Schlinge: 200 mm x 100 mm. Mit 3 m Kabel und 4 mm ESU-Anschluss.	6er Karton, steril, Einwegartikel
EL-200-8	LiNA Gold Loop™ - 5 mm Monopolare endoskopische Schlinge für die laparoskopische suprazervikale Hysterektomie und Myomektomie. Abmessungen der Schlinge: 200 mm x 200 mm. Mit 3 m Kabel und 8 mm ESU-Anschluss.	6er Karton, steril, Einwegartikel
EL-240-4	LiNA Gold Loop™ - 5 mm Monopolare endoskopische Schlinge für die laparoskopische suprazervikale Hysterektomie und Myomektomie. Abmessungen der Schlinge: 240 mm x 120 mm. Mit 3 m Kabel und 4 mm ESU-Anschluss.	6er Karton, steril, Einwegartikel
EL-240-8	LiNA Gold Loop™ - 5 mm Monopolare endoskopische Schlinge für die laparoskopische suprazervikale Hysterektomie und Myomektomie. Abmessungen der Schlinge: 240 mm x 120 mm. Mit 3 m Kabel und 8 mm ESU-Anschluss.	6er Karton, steril, Einwegartikel

