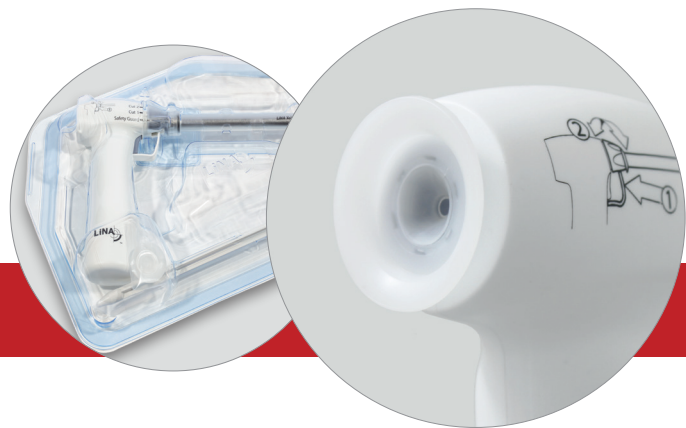


LiNA Xcise™

Kabelloser laparoskopischer Morcellator



Ungebunden



Innovation in der Gynäkologie

LiNA Xcise™

Kabelloser laparoskopischer Morcellator



Einfachheit. Sofort zu verwendendes und vollständig entsorgbares Design.

Keine Montage erforderlich. Weder Antriebsgehäuse noch Kabel.

Das leichte, kabellose Design vereint Motor und Batterie in einem einzelnen Gerät. Öffnen Sie die Verpackung, legen Sie den Obturator ein, und schon sind Sie bereit, mit der Morcellation zu beginnen.



Sicherheit. Kontrollieren Sie, wie frei die Klinge liegt.

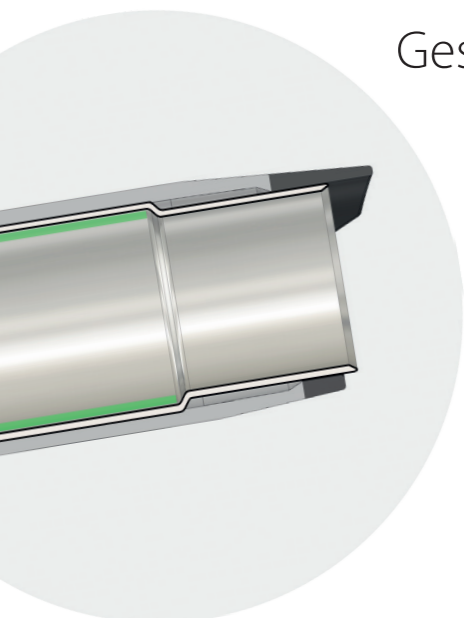
Der LiNA Xcise™ verfügt über drei wählbare Klingenpositionen, um während der Gewebemorcellation sowohl Sicherheit als auch Kontrolle zu bieten.

Schnitt 2		Während der Aushöhlung liegt die Klinge völlig frei.
Schnitt 1		Um einen Ausschaltungseffekt um die Probe herum zu bieten, wird die Klinge teilweise bedeckt.
Sicherung		Zum Schutz der Patientin ist die Klinge vollständig in die Kanüle zurückgezogen.

Geschwindigkeit. Flared Tube Technology™

Die Schneidrinne weitet sich auf, während Gewebe hindurchgezogen wird, und schafft so eine Lücke (links grün hervorgehoben), die den Zug zwischen Klinge und Gewebe reduziert. Dies reduziert den Widerstand und ermöglicht längere Streifen mit weniger Geweberissen.

Drehmomentstarker Antrieb mit ~1000 U/Min, um es mit Gewebe aufzunehmen.



Einstellbarer 360°-Kernschutz

Ergonomischer Griff mit Präzisionsauslöser
Weniger Ermüdung der Hand und eine verbesserte Kontrolle dank der Möglichkeit, den Auslöser in schneller Folge zu betätigen.

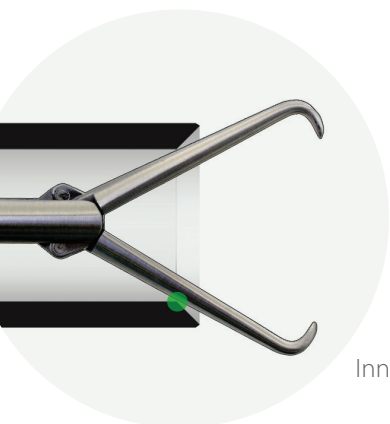


Einrastbares
5-mm-Reduzierstück

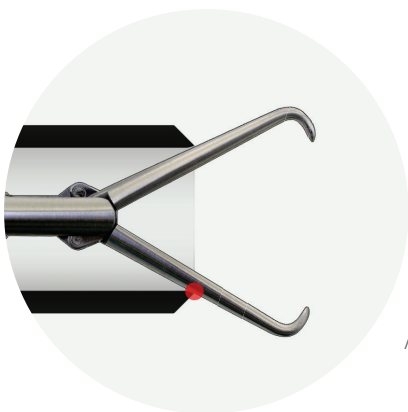


LiNA Xcise™

Kabelloser laparoskopischer Morcellator



Innenfase – LiNA Xcise™



Außenfase

Schärfe. Die Klinge aus Edelstahl der Serie 300 verfügt über eine größere Innenfase, um ein Abstumpfen durch unbeabsichtigten Kontakt mit dem Tenaculum zu verhindern.

Anwendungsgebiete:

Indiziert zum Schneiden, Aushöhlen und Extrahieren von Gewebe bei operativer Laparoskopie, einschließlich gynäkologischer Verfahren wie Hysterektomie und Myomektomie. Weitere Informationen entnehmen Sie bitte der Bedienungsanleitung.

Bestellinformationen:

LiNA Xcise™



Art.-Nr.	Beschreibung	UOM
MOR-1515-1-I	LiNA Xcise™ – Laparoskopischer 15-mm-Morcellator, batteriebetriebenes Morcellator-System mit Obturator. Steril, Einmalgebrauch.	12er-Box (einzeln verpackt)
MOR-1515-6-I	LiNA Xcise™ – Laparoskopischer 15-mm-Morcellator, batteriebetriebenes Morcellator-System mit Obturator. Steril, Einmalgebrauch.	6er-Box

Vertriebspartner:

©2022 LiNA Medical ApS. Alle Rechte vorbehalten.

LiNA ist ein in der EU, den USA und China eingetragenes Warenzeichen von LiNA Medical.

LiNA Medical ApS

• Formervangen 5
DK-2600 Glostrup
Dänemark

• Tel.: +45 43 29 66 66
Fax: +45 43 29 66 99
info@lina-medical.com

• www.lina-medical.com
CVR: 10054974

EN ISO 13485:2016
Qualitätsmanagement-
system

